

KONSEPT PROJELER®

konseptprojeler.com

MAYIS-HAZİRAN 2013 • SAYI 34 • 15 TL • KKTC 17TL

3
v
a
ş
ı
n
d
a

bir proje öyküsü

Sydney Opera House

görgü tanığının
kaleminden

Konsept Özel

ing
sempé
pascal
grosfeld
richard
cameron
Sıra Dışı
DBARCHITECTS
PS MİMARLIK
fu
ar isaloni
IstanbulLight

başarıyla yenilenmiş mekânlar

King's Cross - John McAslan+Partners
The Culture Yard - AART ARCHITECTS

10
soruda
METE
ARAT

yenilenmek

konforun üç bilinmeyenini denklemini **X: akustik**

ISSN 1309-5951



9 771309 595009

EROL

PS MİMARLIK



BUKET

“Farklı bakış açılarının tartışılıp, farklı yaklaşımların olduğu bir ortamda, mimarlık kavramını sorgularken, kendi mimari kimliğimizi oluşturuyoruz. Ekip olmak tam da bu noktada devreye giriyor.”

Pinar EROL

Tasarımdan kullanılacak malzemelere kadar asgari müşterekte buluşmak gerekiyor. Yatırımın maliyetini, proje ile optimizasyonunu sağlamak mimarlık ofisinin görevlerinden biri.”

Semih EROL

• *PS mimarlığın kuruluşundan ve faaliyetlerinizden bahsedermisiniz?*

Pinar EROL: 1990 yılında İTÜ Mimarlık Fakültesi’nde lisans eğitimimi tamamladıktan sonra 1994 yılında eşim inşaat mühendisi Semih Erol ile birlikte PS Mimarlık’ı kurduk. Projelerimizin kaba inşaatından iç dizaynına ,tasarımın olduğu her noktada var olduk. Konut, şehrsel ölçekte park, yurt, otel, kurumsal firmalara ait idari bina, mağaza, *showroom*, ofis, ayrıca restoran, villa mimari ve iç mimari tasarım, danışmanlık ve uygulama alanında hizmet veriyoruz.

• *PS mimarlık için “ekip”, “ekip olmak” ne ifade ediyor?*

Pinar EROL: Şirketin hedefleri, kimliği ile uyumlu arkadaşlarla bir arada çalışmaya gayret ediyoruz. Farklı bakış açılarının tartışılıp, farklı yaklaşımların olduğu bir ortamda, mimarlık kavramını sorgularken, kendi mimari kimliğimizi oluşturuyoruz. Ekip olmak tam da bu noktada devreye giriyor.

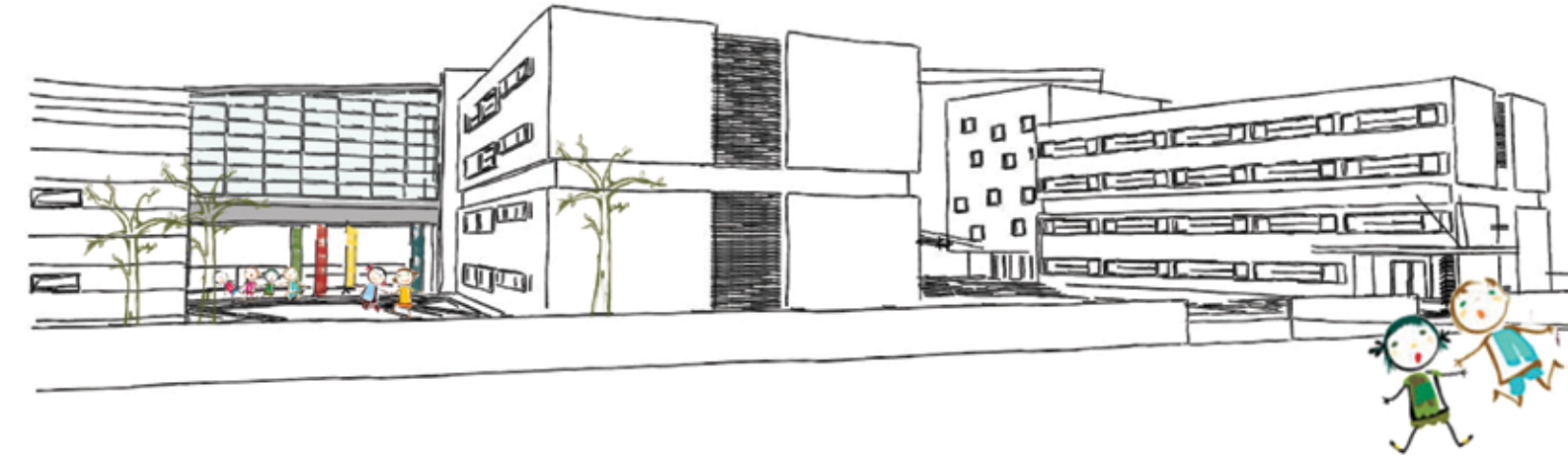
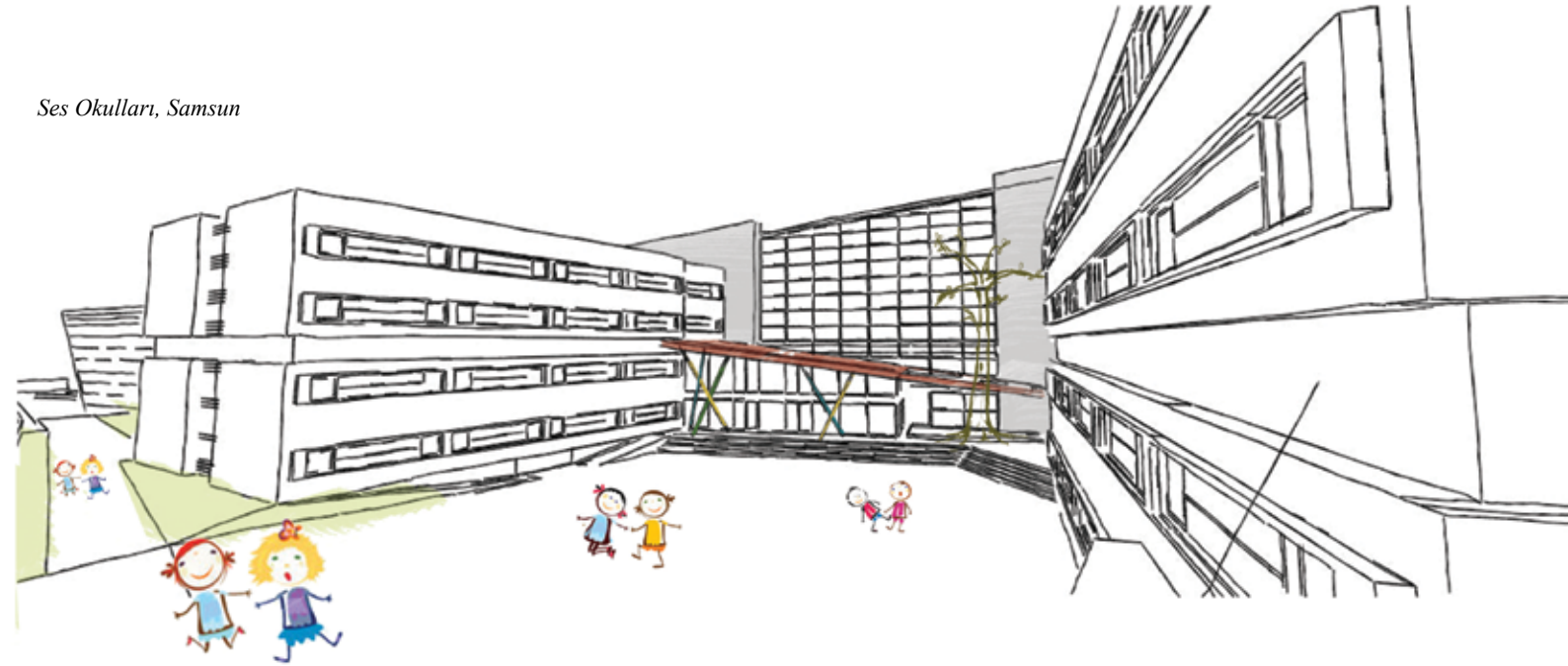
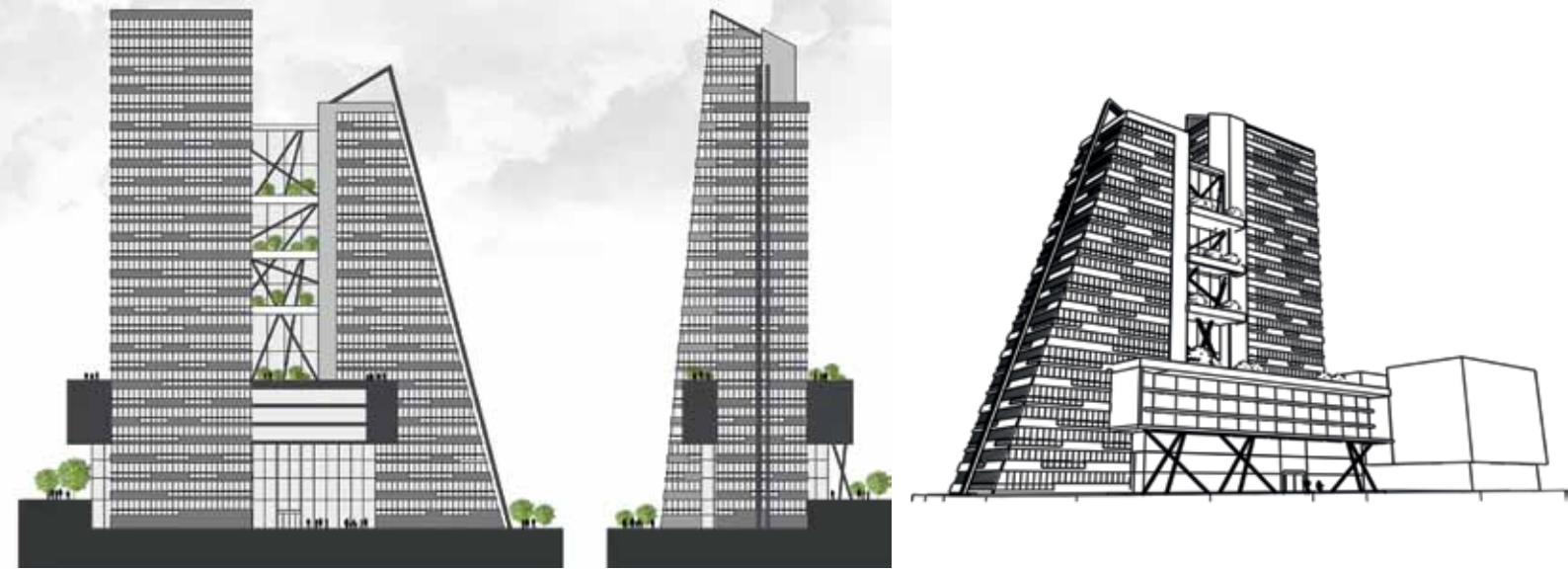
Buket TURGUT: Bireyler, proje ve ofis adına en iyiye ulaşmanın heyecanını kolektif bir bakış açısı ile yaşıyor, bu amaca fikir ve birikimleri ile katkıda bulunabiliyorlarsa iyi bir ekip oluşmuş demektir.

• *Ekibiniz kimlerden oluşuyor? Motivasyon, uyum ve devamlılığı nasıl sağlıyorsunuz? Ekip içinde farklı tecrübelere sahip insanların proje tasarımı üzerinde karar verme süreci nasıl şekilleniyor?*

Pinar EROL: PS Mimarlık’ın kuruluşunda ben ve eşim Semih Erol ekip misyonu ile bu işe başladık. Tasarım ve detay benle başlayıp uygulama ve detay çözümleri Semih’le devam etti. Zaman içerisinde ekibimizin kadrosuna katılan mimar Buket Turgut ile ekibimizin tasarım bölümünün temel taşlarını oturttuk.

Projenin bakış açısını belirliyor, ana hatları ile projeyi çıkardıktan sonra Buket ile geliştirip son noktayı koyuyoruz. Mimari projelerde yatırımcı, malzeme ve uygulama konusunda Semih yönetimi ele alıyor. İç mimari projelerin tasarımını ve malzeme seçimini Buket ve ben birlikte belirleyip, detayları geliştiriyoruz. Sunuş kısmı genelde Buket’de, uygulama bende oluyor. Tasarladığımız her mekân için en az bir tasarım objesi de yaratmış oluyoruz. Bunları ürün tasarımı altında topluyoruz.

Projelerimiz için doğru bakış açını bulmak, bu beraberlikteki farklı yaklaşımları avantaja dönüştürmekle başlıyor. Birbirimizin sınırlarını bilerek bir çok konuda tartışma ortamı yaratabiliyoruz.



• Ekip bütünlüğü içinde işveren (yatırımcı ve mimarlık ofisi sahibi) rolü ve konumunu değerlendirir misiniz?

Semih EROL: Projelerin hayata geçirilmesinde yatırımcının yaklaşımı ve fikirleri çok önemli. Tasarımdan kullanılacak malzemelere kadar asgari müşterekte buluşmak gerekiyor. Yatırımın maliyetini, proje ile optimizasyonunu sağlamak mimarlık ofisinin görevlerinden biri.

Pınar EROL: Yatırımcı grup veya kişi bize geldiğinde, PS'i anlatmak için çalışma prensiplerimizi, projeyi oluşturan aşamaları anlatarak işe başlıyoruz. Karşımızdaki grubu veya kişiyi net olarak anladıktan sonra, ikinci toplantıyı ekip olarak yapıyoruz. Ekibimi ve yatırımcıyı sonraki aşamalarda yüzyüze getirmeyi tercih ediyorum. Çünkü aynı proje içinde yüklendiğimiz sorumluluklar farklı olduğu gibi ekip içi otokontrolü sağlamak açısından da bunun gerekli olduğunu düşünüyorum.

Tasarımımızın yatırımcı ile buluşma aşamasında, ekip içi ortak kararın sunumunu ve kabulünü, projenin büyüklüğüne göre ekip olarak veya ayrı ayrı yapıyoruz. Projenin gerçekleştirme maliyet hesaplarını genelde Semih yönetiyor.

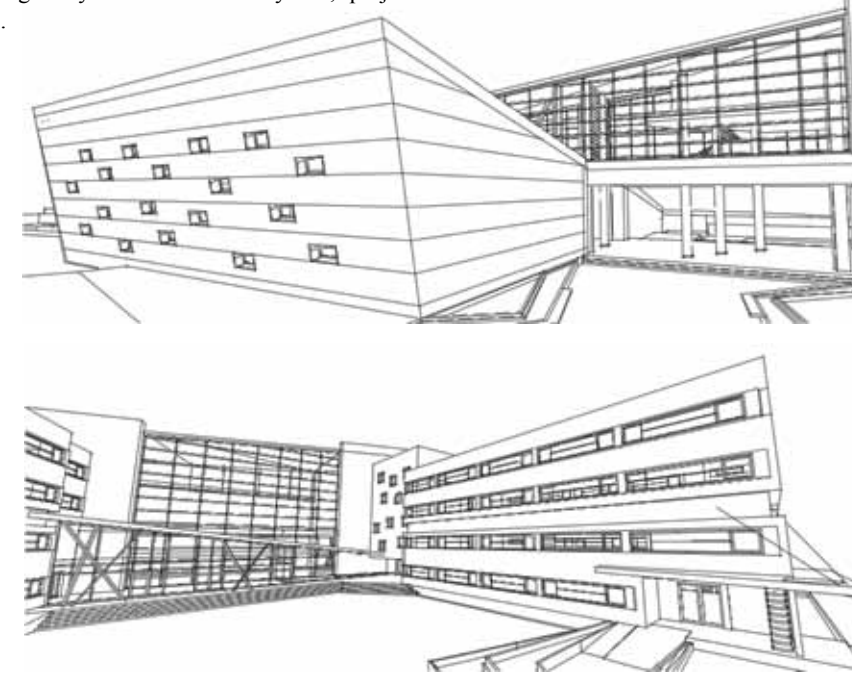
• Başarılı bir ekip için gerekli temel özellikleri nasıl tanımlarsınız?

Semih EROL: Ekibin birbirini çok iyi tanınması ve tamamlaması gerekir.

Pınar EROL: Sınırları iyi belirlemek ve saygı duymak, aynı hedef için çalıştığını unutmamak...

Buket TURGUT: Öncelikle ekibin ortak bir hedefi olmalı. Bu hedef, bizim mesleğimizde tasarımı en iyi noktaya getirmek. Hedefe ulaşabilmek için bireylerin ekip içinde bulunmaktan önce keyif alması, bununla birlikte sorumluluklarını yerine getirip gerektiğinde inisiyatif kullanabilmesi gerekiyor.

Ekip içindeki farklı görüşler bir avantaj olarak değerlendirilmeli. Başka bir göz, farklı bir bakış açısı ve farklı bir fikir demek. Verimli bir tartışma ortamı sağlanarak, tasarım bir üst noktaya taşınabilir. Bunun için karşılıklı saygı ve güven duygusu gelişmiş olmalı. Akademik geçmişin parlak olması bireyin ekip içinde başarılı olacağı anlamına gelmiyor. Çünkü ekip, içinde duygu barındıran bir olgu. Belki de ekibi başarıya götüren ve farklı kılan da bu...



“Ne, ne için, kim için sorularının cevaplarını buluyoruz. Oluşan tema, tasarımın ilk adımı oluyor. Bir denklem çözer gibi adım adım ilerliyoruz. Tema konsepti getiriyor. Bundan sonrası hayal gücümüze kalmış. Beğenmediğimiz takdirde çürük noktayı bulup ikna olana kadar devam ediyoruz.”

Pınar EROL

• Projelerinizin bir öncekinden farklı olmasını sağlayan, yenileyen unsurlar nelerdir, neler olmalıdır sizce?

Semih EROL: Eskimeyen kalıcı tasarımları yenilikçi malzemelerle oluşturuyoruz. “Mimarlık ihtiyaçtan doğar.” felsefesi her zaman tasarımlarımıza yansıyor. Projeye başlarken ekip olarak zorlu ve sıkıntılı bir sürece girip, bizi tatmin edecek sonuca varana kadar fikirlerimizi çatıştırıyoruz.

Pınar EROL: Yatırımcının, istekleri, projenin hizmet ettiği kitle, ve çevresel faktörleri öncelikle irdeleyip hikâyesini belirliyoruz. Ne, ne için, kim için sorularının cevaplarını buluyoruz. Oluşan tema, tasarımın ilk adımı oluyor. Bir denklem çözer gibi adım adım ilerliyoruz. Tema, konsepti getiriyor. Bundan sonrası hayal gücümüze kalmış. Beğenmediğimiz takdirde çürük noktayı bulup ikna olana kadar devam ediyoruz.

Bu süreç, her bir projeyi birbirinden farklı kılıyor. Hepsini ayrı bir hikâye gibi. Artık işin içine ekibin ruhu katılmış oluyor.

• Atik Otel bulunduğu bölgede alışılmışın dışında bir bakış açısı içeriyor. Bu projeden yola çıkarak mimarinin kreatif yaklaşımlar bazında bulunduğu coğrafyadan bağımsız hale geldiğini söyleyebilir miyiz? Mimari yeni bir kimlik mi kazanıyor?

Pınar EROL: PS Mimarlık Karadeniz’in hareketli sahil kasabası Ünye’de aslında pek de özellikli ve yenilikçi olmayan bölgesel yapımların teknikleri ile inşa edilen konut fonksiyonlu yapı dizgelerine karşı, Atik Otel tasarımını gerçekleştirirken; bölgesel ve iklimsel faktörlere karşı endişe duyarak, özellikle malzeme seçimi ve cephe detaylarını



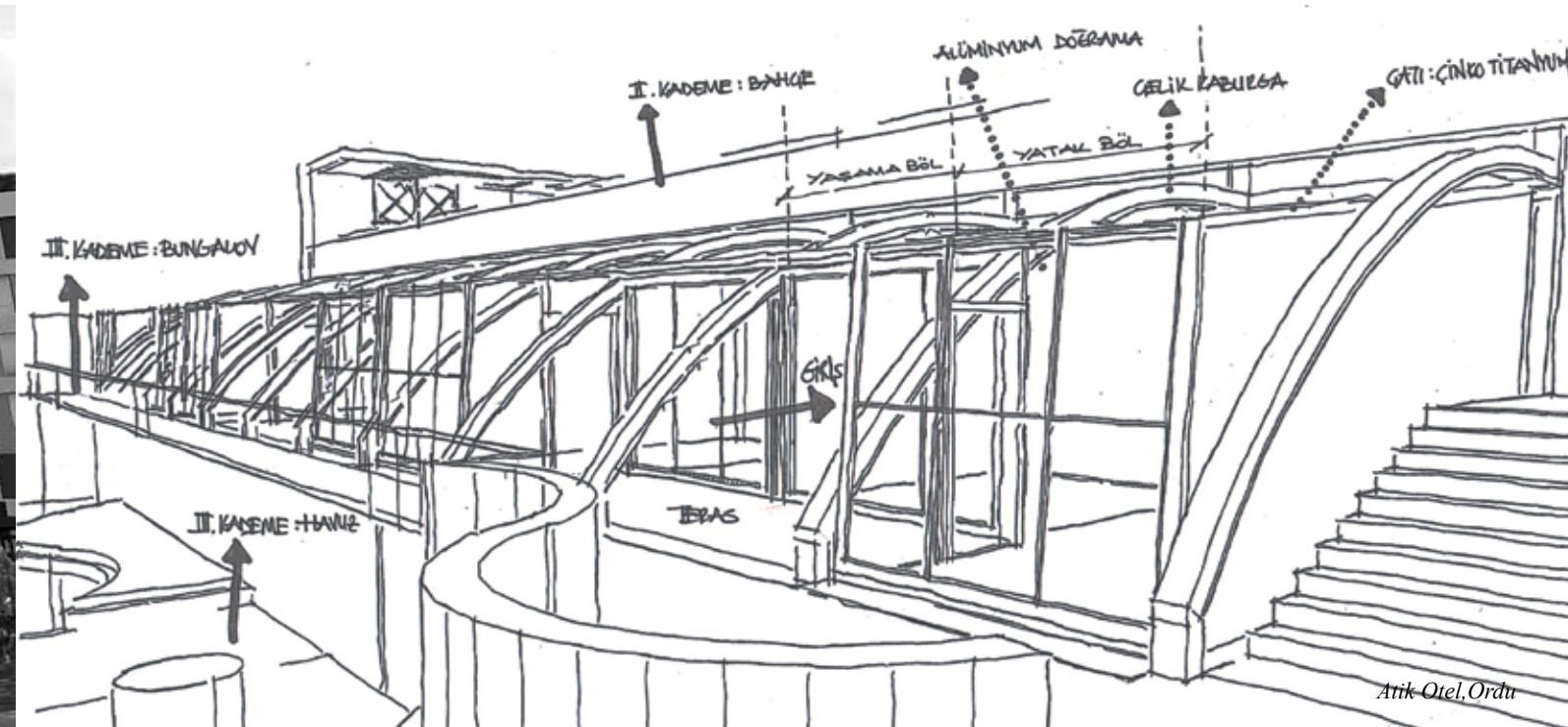
bu kriterleri göre belirleyerek, mentalist bir yaklaşımla gerçekleştirdi. Yatırımcının vizyon sahibi olması da bize yardımcı oldu.

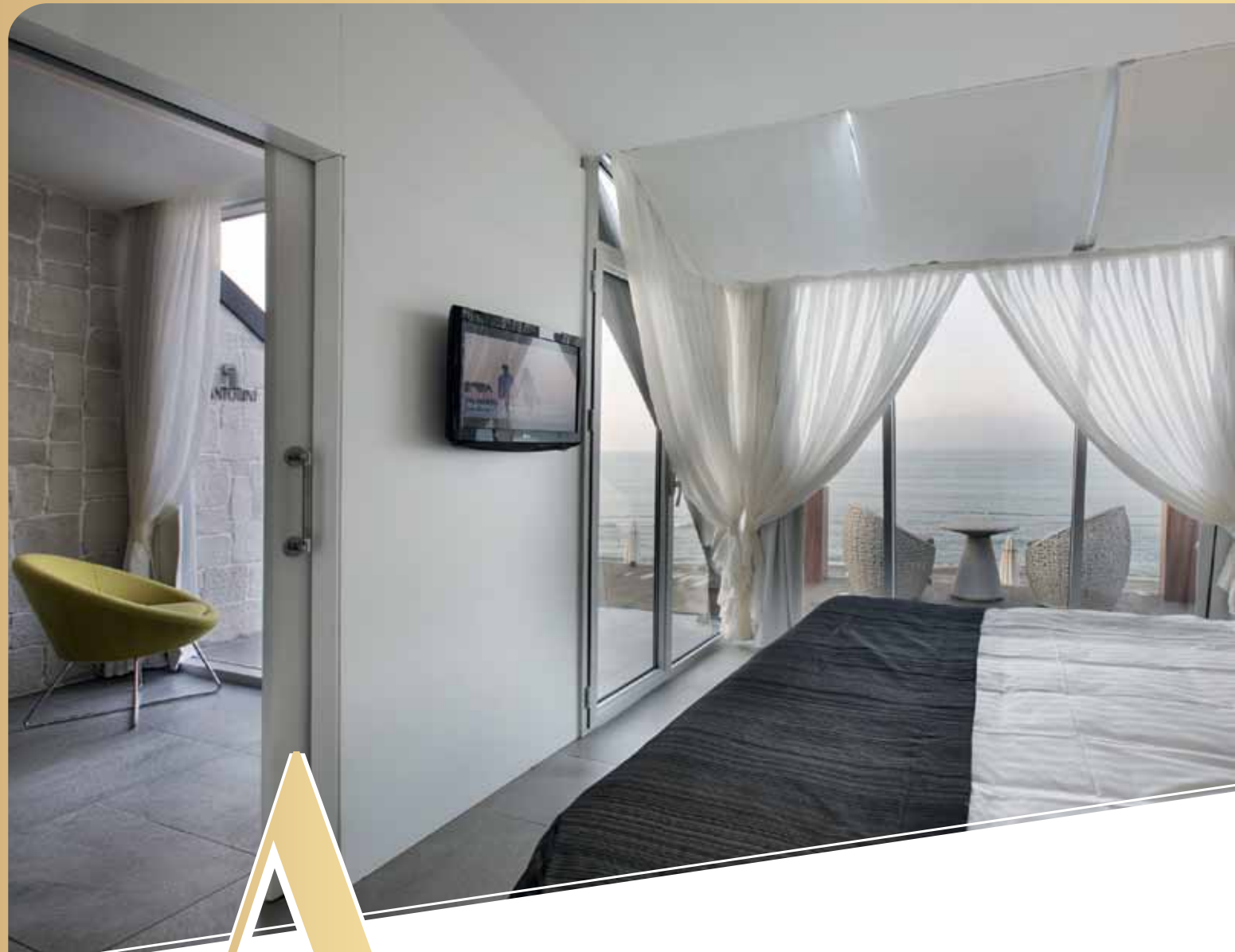
Çatının tamamen çelik konstrüksiyon ve çinko titanyum kaplama olması iklime duyulan endişe ve çağdaş yapımların tekniğine bir örnektir. Hizmet ettiği fonksiyon çeşidi ile çevreyi rahatsız etmeden mevcut yapı dizgelerinden sıyrılarak, kendi bağımsız kimliğini ortaya koyuyor. Bütün bunlara bakarak mimarinin tabiki bir kreatif tarafı var ama daha önce de söylediğim gibi projenin fonksiyonu, bölgesel faktörler ve çevresel doku bu yaratıcılığın sınırlarını belirliyor.

• Son olarak, son dönemde üzerinde çalıştığınız projeleri ve geleceğe yönelik hedeflerinizi öğrenebilir miyiz?

Pınar EROL: 25 bin metrekarelik, 2 bin kişilik okul projemizin detaylarını tamamlamak üzereyiz. Rusya’da bir yatırımcıya iş merkezi projesi hazırlıyoruz

Ayrıca çok katlı iki bloklu bir yerleşme projesinin avan tasarımları üzerinde çalışıyoruz. Devam etmekte olduğumuz kurumsal ofis ve şahsa ait konut-rezidans iç mimari projelerimiz var. Mimarlık alanında, mimarlığın anlamını sorgulayıp, kendi kimliğimizi ortaya koyarak referans olmaya çalışıyoruz. ■





A TIK OTEL

ORDU - Ünye

PS MİMARLIK

Karadeniz Sabilinde Yeni Bir Mekân

“Otel kütlesi hizmet ettiği fonksiyon çeşidiyle çevreyi rahatsız etmeden, mevcut yapı dizgelerinden sıyrılarak kendi bağımsız kimliğini ortaya koydu.”

Karadenizin hareketli sahil kasabası Ünye’de, otel olarak kullanılan mevcut bina ve denize kadar uzanan arsa yeniden değerlendirilmiş. Davetli bir yarışma sonucunda PS Mimarlık tarafından hazırlanan avan projede karar kılınmış.

Yapılacak yeni yatırım için mevcut bina yıkılıp bodrum dahil 7 kat ve çatı arasından oluşan yeni bir kütle tasarlanmış. Pek de özellikli ve yenilikçi olmayan yapım teknikleri ile inşa edilen konut fonksiyonlu yapı dizgelerinin olduğu bir bölgede risk teşkil eden otel tasarımında dikkat edilmesi gereken çok fazla kriter olmuş. Bölgesel ve iklimsel faktörlere karşı endişe duyarak özellikle malzeme seçimi ve cephe detaylarının özenle belirlendiği mentalist bir yaklaşım izlenmiş.





ATIK OTEL

ORDU - Ünye

PS MİMARLIK

Cephede kullanılan doğal taş ve ahşap kaplama otel kütesinin çevreye saygılı duruşunun bir göstergesi olmuş. Odalar tasarlanırken hepsinin ayrı bir hikayesi olmasına dikkat edilmiş. Kütlenin katı tutumu, yerini rafine, renkli çizgilere bırakmış. Kullanıcılar için ergonomik çözümlerle fonksiyonel bir kimlik oluşturulmuş.

Standart odalarda denizin rengi turkuaz ve beyaz, banyolarda aynı renklerde seramikahşap dokuda bambu kaplama tercih edilmiş.

Otel konuklarına farklı atmosferlere sahip sofistike mekânlar sunma hedefiyle, çatı arası suitlerinden birinde avangard stil ön plana çıkarken, diğer suit tamamen ahşap kaplama ağırlıklı olarak dağ evi atmosferiyle, üçüncü suit ise yalın, monocrom ve modern tasarlanmış.

Çatı malzemesi çinko titanyum, çatı kabuğunun inşası da çelikten yapılmış.

Arazinin eğiminden faydalanarak yaratılan alanlar, açık organizasyon bahçesi, bungalow ve havuz platformuna dönüşmüş. Bungalovlarda arkasını taş duvara dayayan, cam ve çelikten oluşan bu birimler, doğayla bütünleşerek otel kütesinin dışı kapalı tutumunu tersine çeviriyor.

Otelin giriş alanında tonsürton renklerle dingin ve noktasal antagonize öğeler katılarak çekici hale gelen bir atmosfer karşılıyor konukları.

Otelin tek restoranı olan mekân her ne kadar eklektik bir yaklaşım yansıtırsa da, farklı akımları ve zamanları simgeleyen malzeme ve dokusuyla genel kontekste bütünü bir parçası.

Yatırımcının vizyon sahibi olması da projenin önemli bir şansı olmuş.



MERMER - TRAVERTEN - LIMESTONE - SLATE - ONYX - MOZAIK - DEKORATİF ELEMANLAR

 **TUREKS®**
STONE

Levent Caddesi No:8 1. Levent/İstanbul Tel: 0 212 284 2219 Faks: 0 212 284 2227
www.tureksstone.com

Teknosel

Titanyum Çinko Kaplamalar ve Kızıl Sedir Ahşap Paneller



Teknosel'in distribütörü olduğu Nedzink titanyum çinko kaplamalar ve WRC "Western Red Cedar" Kızıl Sedir Masif Ahşap Paneller Atik Otel'in dış cephesini şekillendirmiş.

Atik Otel çatı kaplaması olarak kullanılan çinko kaplamaları üreten Nedzink, 100 yılı aşkın süredir yapı sektörü uygulamaları için yüksek kalitede titanyum çinko kaplamalar üreten bir marka. Nedzink titanyum çinko, yüzde 99,9 saflıkta çinko; az miktarda bakır, titanyum ve alüminyumdan oluşan bir alaşım. Nedzink çinko kaplamalar gri, bakır ve siyah gibi renk seçenekleriyle farklı doku çeşitleri ile görsel yönden zengin olanaklar sunuyor.

Aynı zamanda çinkonun kaplama malzemesi olarak uzun ömürlü ve sürdürülebilir olması Nedzink'i diğer sistemler içinde öne çıkarıyor. Nedzink, yine çinkonun sağladığı avantajla kolay işlenebilir ve kıvrımlara uyumlu bir malzeme ve kolaylıkla çok çeşitli yüzeylere uygulanabilme özelliğine sahip. Çinko bünyesinde yer alan patina tabakası sayesinde ürün korozyona uğramıyor ve bakım istemiyor; ilave koruyucu boya, cila gibi uygulamalara ihtiyaç duyulmuyor. Ayrıca yapı ömrünü tamamladığında tüm malzeme yüzde 95 oranında geri dönüştürülebilir ve yeniden kullanılabilir durumda.

Dış cephede kullanılan "Western Red Cedar" Kızıl Sedir Masif Ahşap Paneller ise, diğer ahşap malzemeleri çürüme, böcek ve kurtlardan korumak için çeşitli kimyasallara ihtiyaç duyulurken kendi yapısında koruyucu bulunan az sayıdaki ahşaptan biri. Kanada kızıl sedirinin, gövde yapısından dolayı her panelin kendine has renk ve tonu bulunuyor. Kızıl sedir ahşabı "düşük yoğunluğu" ve "düşük büzülme değeri" özellikleriyle ölçüsel stabiliteye sahip. Ayrıca iri taneli yapısı sayesinde, yüksek yalıtım değeri sunuyor. Bu yalıtım değeri, hem mevcut ahşap türlerine hem de tuğla, beton ve çeliğe göre daha iyi seviyede. Ayrıca titreşimleri hafifleten yapısı ahşaba iyi bir akustik nitelik kazandırıyor. Kızıl Sedir'in üzerine çok çeşitli boya ve vernik türleri uygulanabiliyor. Düzgün tanecik yapısı nedeniyle en kolay işlenebilen ahşap türü ve işçilik maliyetleri bakımından da son derece ekonomik. Budaklı, budaksız, korumalı ve korumasız türlerde üretiliyor. Yaygın olarak; kalınlığı 17-18 mm, genişliği 90-115 mm, boyu 2000 mm-6000 mm arasında değişen, Lamba- Zıvana (Tongue & Groove) ve Ankara'daki "Noterler Birliği Merkez Binası" projesinde de tercih edilen Fugalı (Shadow Gap) profil tipleri kullanılıyor. Yapılarda enerji koruması (yalıtımsal özellik) sağlıyor ve farklı malzemelerle kombine kullanılabiliyor. FSC sertifikasyonuna da sahip olan çevre dostu olan malzeme, çevre ve insan sağlığına zararlı madde içermiyor. FSC'ye uygun olarak kesilen her ağaç için üç yeni ağaç dikiliyor.

TEKNOSEL

teknosel.com



Önel Tekstil Ürünleri Sanayi
Turizm ve Ticaret A.Ş.
www.onetekstil.com.tr
onetikumas@superonline.com

Merkez
Headquarters : GÜZLÜ Sok. No: 21/A
Kavaklıdere/ANKARA
Tel : 0312 426 24 02
0312 426 24 09
Faks : 0312 488 67 71